



**SanderStrothmann**
THE COSMETIC & HEALTHCARE FACTORY

MASKNE

DIE MASKEN-AKNE



Die in der nachfolgenden Präsentation gezeigten Produktkombinationen, Designvarianten etc. wurden auf Basis besonderer Kenntnisse maßgeschneidert für Sie entwickelt. Sie bleiben bis zu einem Vertragsabschluss geistiges Eigentum der Firma SanderStrothmann GmbH und sind Dritten gegenüber geheim zu halten. Auf die rechtlichen Regelungen des Urheberrechtes wird verwiesen.

DAS PHÄNOMEN MASKNE

Maskne – steht für „Akne durch Maske“

→ Pickel und Hautunreinheiten unter dem Mund-Nasen-Schutz



- In Pandemiezeiten geht nichts mehr ohne Maske, das ständige Tragen kann die Gesichtshaut sehr strapazieren und es leiden viele Menschen verstärkt unter Hautunreinheiten
- Die Haut ist es nicht gewohnt, eine Maske zu tragen und reagiert:
- Rötung, Juckreiz, Trockenheit, Pickel und Unreinheiten, seborrhoische Dermatitis, die Folgen sind vielfältig, insbesondere Akne-Patienten berichten von einer Verschlechterung des Hautbildes

* Prävalenz bei 49 % der Mitarbeiter im Gesundheitswesen, die selbst über maskenbedingte Hautreaktionen berichteten.

WIE BILDET SICH MASKNE?

- Hautunreinheiten entstehen dort, wo die Maske auf der Haut aufliegt und Druck ausübt
→ durch die Reibung wird die Hautbarriere beeinträchtigt
- Durch Atemluft ist es unter der Maske feucht und warm
→ ideales Klima für Bakterien
- Durch gestörte Hautbarriere können Mikroorganismen eindringen und Entzündungen verursachen
→ Maskne entsteht
- Im Unterschied zur Akne hat sie also keine hormonellen, sondern mechanische Ursachen

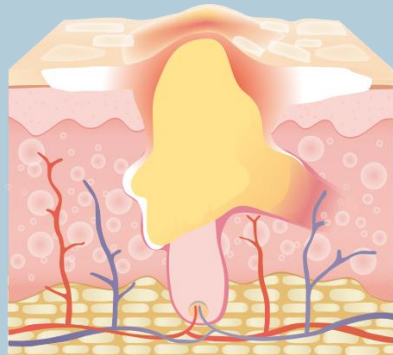
Hautreaktionen



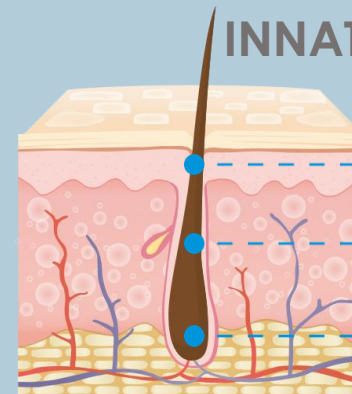
WARME & FEUCHE
AUSATEMLUFT
ATEMRAUM

FORTSCHREITENDE
BEEINTRÄCHTIGUNG
DER WÄRMEABGABE-
PROZESSE

- ▲ TEMPERATUR
- ▲ FEUCHTIGKEIT



MASKNE



INNATE IMMUNITY MODULATION
HAUTBARRIEREFUNKTION
ENTZÜNDUNG
TALGPRODUKTION

WELCHE PFLEGE WIRKT?

PRE-MASK PFLEGE

Schützende Tagespflege mit Second Skin effect

- Schützt und beruhigt die Haut
- Vorbeugung von Pickeln
- Herstellung der natürlichen Hautbarriere

Mit dem Setting-Spray hält das Make-up den ganzen Tag und landet nicht in der Maske

- Leichte Formulierung, zieht schnell ein
- Nicht fettig, mattiert die Haut
- Feuchtigkeitsspendend
- SPF 30
- Nach dem Schminken das Gesicht mit dem Setting Spray einsprühen.

Mit der richtigen Pflege können sie gezielt gegen Pickel vorgehen, ihre Hautbarriere langfristig stärken und für die Zusatzbelastung durch das tragen einer Maske wappnen



POST-MASK PFLEGE

Intensive Treatment gegen Rötungen & Hautunreinheiten

- Reguliert die Produktion von überschüssigem Talg
- Reduziert die Vermehrung der für Akne verantwortlichen Bakterien
- Wirkt gegen Hautunreinheiten
- Reduziert Entzündungen
- Verfeinert das Porenbild

Hautberuhigende Gel-Maske

- Schützt die Haut vor chronischen Entzündungen
- Reduziert Hautrötungen
- Verbesserung der Hautfeuchtigkeit

Intensive Lippenpflege: Overnight Lip Mask mit Calm Yang Wax, Olivenöl und Sheabutter

WELCHE PFLEGE WIRKT?

PRE- MASK PFLEGE

SCHÜTZENDE &
HAUTBERUHIGENDE
TAGESPFLEGE MIT
SECOND SKIN EFFECT

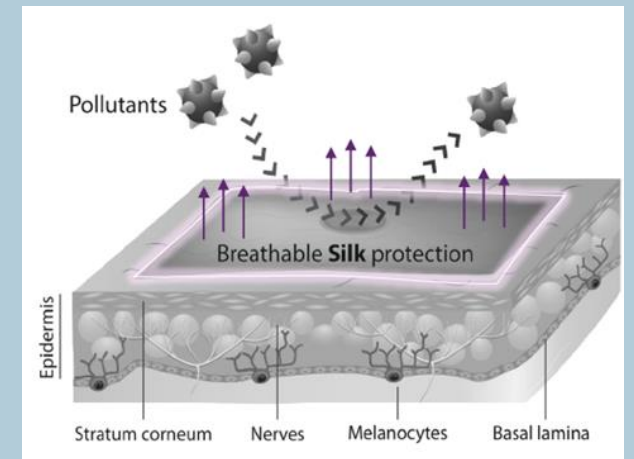
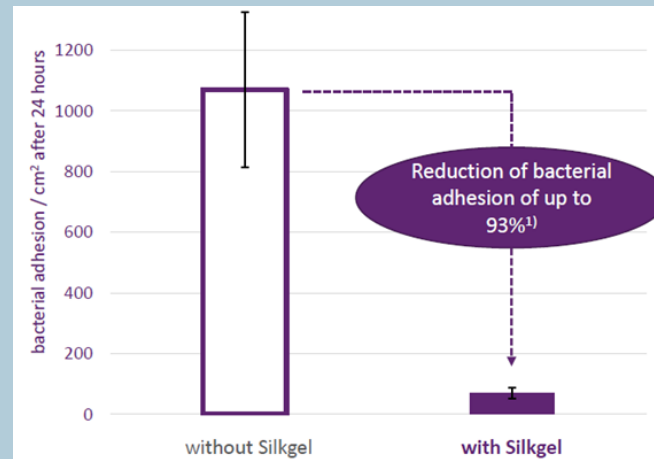
WIRKFORMEL MIT
SILKGEL & JADE
ALGA (ALGENEXTRAKT)





TAGESPFLEGE MIT SECOND SKIN EFFECT SILKGEL

- Bildet einen atmungsaktiven Film auf der Haut
→ second skin effect
- Durch den Seidenfilm wird die Adhäsion von Partikeln deutlich reduziert → Schutz vor bakterieller Ansiedlung



JADE ALGA

ALGENEXTRAKT MIT SOFT PEELING EFFEKT

- Hilft bei der Vorbeugung von Pickeln und Hautunreinheiten
- Stellt die natürliche Barriere der Haut wieder her
- Dieses Naturprodukt wird als Hyaluronsäure aus pflanzlicher Herkunft betrachtet.
- Die einzige Alge mit "Formgedächtnis-Technologie", die es ihr ermöglicht, wiederholte, durch die Gezeiten verursachte Zellverformungen zu bewältigen
- Sorgt für einen strahlenden Teint dank seines sanften Peeling-Effekts, der durch die Stimulation des exfolierenden Enzyms KLK7 (enzymatisches Peeling) und seine Zusammensetzung an Beta-Hydroxysäure (chemisches Peeling) hervorgerufen wird
→ Beseitigung abgestorbener Zellen & Ausstrahlung der Haut



**PRE-
MASK
PFLEGE**

WELCHE PFLEGE WIRKT?



POST- MASK PFLEGE



Intensive Treatment gegen
Rötungen und Hautunreinheiten
mit aktiven Wirkstoffen Acnilyls[®],
Bisabolol und Panthenol



POST-MASK Pflege

Aktive Wirkstoffe

Acnilyl[®] klärender Sebumregulator überzeugt durch 3fache Wirkung und wirkt:

- gegen Hautunreinheiten und Entzündungen
- Reduziert die Produktion von überschüssigem Talg von bis zu 45%
- Wirkt gegen Pickelmale
- Mindert Fettglanz auf der Haut bis zu 69%
- Verfeinert das Porenbild
- Reduziert die Vermehrung der für Akne verantwortlichen Bakterien

Die signifikante Verbesserung der Hautunreinheiten durch die Anwendung von Acnilyl[®] wurde in klinischen Studien sowohl von Dermatologen als auch von den männlichen und weiblichen Probanden selbst bestätigt.



POST-MASK Pflege

Aktive Wirkstoffe

BISABOLOL:

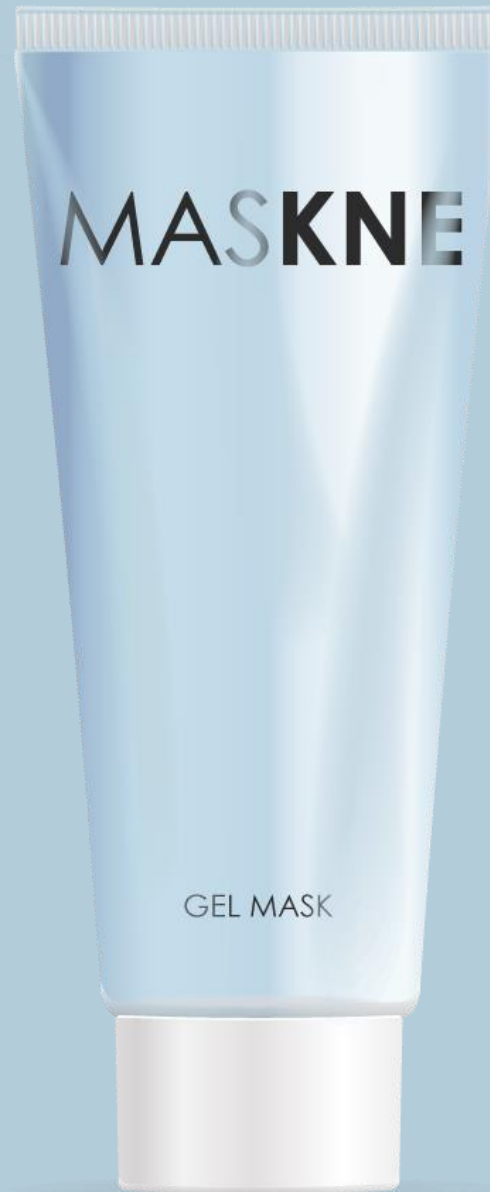
- Beruhigt die Haut
- Reduziert Rötungen
- Wirkt entzündungshemmend

PANTHENOL:

- Verbessert und steigert das Feuchthaltevermögen der Haut (moisturizer)
- Entzündungshemmend und juckreizlindernd
- Unterstützt die Wundheilung
- Stimulierung der Epithelisierung



WELCHE
PFLEGE
WIRKT?



POST-
MASK
PFLEGE

Hautberuhigende, kühlende Gelmaske, erfrischt und beruhigt die Haut mit aktiven Wirkstoffen Magnolienrindenextrakt, Menthyl-Derivat und Aloe Vera

POST-MASK Pflege

Aktive Wirkstoffe

Magnolienrindenextrakt enthält zwei pharmakologisch aktive Komponenten, Magnolol und Honokiol

→ hemmen synergistisch entzündliche Prozesse und Alterungsvorgänge:

- Reduktion von Rötungen im Gesicht
- Verbesserung der Hautfeuchtigkeit und Hautstraffheit
- Schützt die Haut vor chronischen Entzündungen
- Anti-Aging Wirkung



POST-MASK Pflege

Aktive Wirkstoffe

Vermittelt einen leichten Kühleffekt
Erfrischt nach einem langen Tag unter der Maske

Das Besondere ist das komplexe Zusammenspiel vieler bioaktiver Inhaltsstoffe, die wie ein riesiges Konzert zusammenspielen und dabei ihre volle Wirkung entfalten können. **Hier gilt das Motto: nur zusammen sind wir stark!**

- Die Haut wird befeuchtet
- Wirkt hautberuhigend
- Entzündungshemmend
- Vitalstoffe für optimale Repair-Prozesse



POST-MASK PFLEGE

Intensive Lippenpflege:

Overnight Lip Mask mit Calm Yang Wax, Olivenöl und Sheabutter

- Beruhigende und regenerierende Lippenmaske mit 7 Pflanzenextrakten
- Auf Basis von Olivenöl und Sheabutter → wirkt befeuchtend, Sheabutter pflegt die beanspruchten Lippen wieder glatt und geschmeidig
- Bildung einer schützenden Barriere



MASKNE

LIPBALM

OVERNIGHT LIP-MASK

Aktiver Wirkstoff: CALM YANG WAX,

- hautberuhigende und pflegende Formel
- Für ekzematische, empfindliche und trockene Haut
- beruhigt die Lippen über Nacht
- Mehrkräuter-Präparat wirkt entzündungshemmend und immunanregend

MASKNE

LIPBALM

CALMYANG

MEHRKRÄUTER-PRÄPARAT

ROSEMARY

JAPANESE
KNOTWEED

CHAMOMILE

SKULLCAP

CENTELLA

TEA

LICORICE



MIT DEM SETTING-SPRAY HÄLT DAS MAKE-UP den ganzen Tag und landet nicht in der Maske

- Leichte Formulierung, zieht schnell ein
- Nicht fettig, mattiert die Haut
- Feuchtigkeitsspendend
- SPF 30
- Nach dem Schminken das Gesicht mit dem Setting-Spray einsprühen

**MAKE-UP BEI
MASKENPFLICHT?
SO HÄLT DAS
MAKE-UP UNTER
DEM MUND-
NASEN-SCHUTZ!**



Was tun gegen gestresste & trockene Hände?





- Um uns in Zeiten der Corona Virus Krise vor Infektionen zu schützen, empfehlen Experten häufiges und ausgiebiges Händewaschen.
- Desinfektionsmittel werden zusätzlich vermehrt zur Reinigung der Hände und von Oberflächen verwendet.
- Resultat daraus ist eine stark gestresste, trockene Haut mit juckenden, irritierten Hautrissen und einer gestörten Hautbarriere

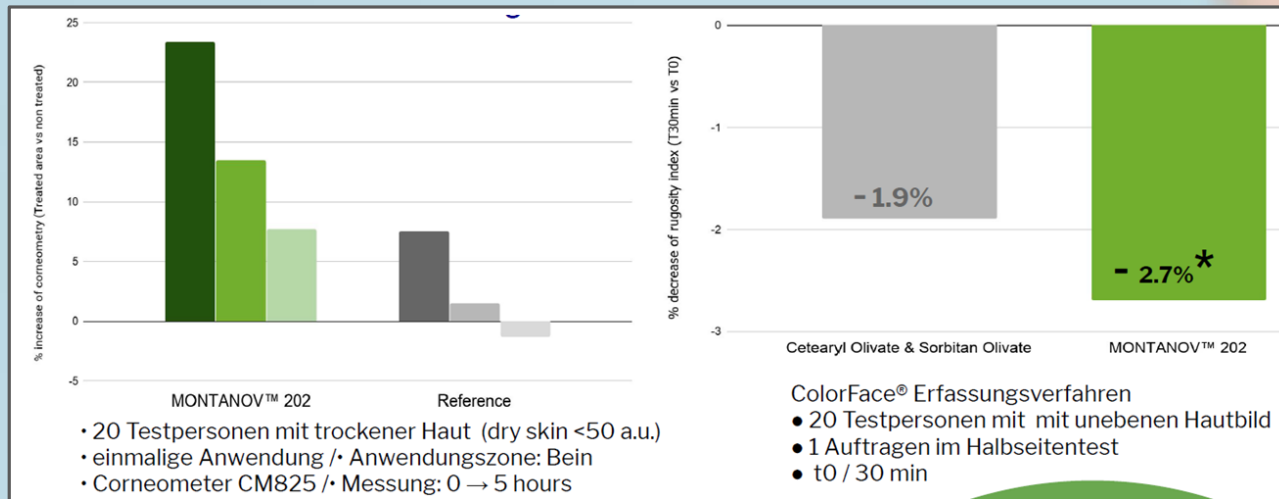
Was benötigt die Haut nun insbesondere?

Eine beruhigende und reparierende Handcreme:

- Sofortige und langanhaltende Tiefenfeuchtigkeitsspendung
- Verminderung von Juckreiz, Rötungen und Rissen
- Unterstützung der Hautbarrierefunktion
- Wiederherstellung eines sanften, angenehmen Hautgefühls

BIOMIMETISCHE HANDCREME

- Bildet Flüssigkristalle für eine perfekte Stabilität und eine perfekte Haut-Kompatibilität
- **Aktiver Wirkstoff Montanov™ 202** Emulsionen sind wie Lipide des Stratum Corneums aufgebaut, legen sich beim Auftragen zwischen die Hautlipide
→ die Hautbarriere wird effizient verstärkt und undurchlässiger



Feuchtigkeitsmessung bis zu 5h nach Anwendung

Haut-Rauhigkeits-Reduktion 30 Min. nach der Applikation

BIOMIMETISCHE HANDCREME

WEITERE BESTANDTEILE: SQUALANE

- seidiges Öl, welches natürlicherweise in der Haut vorkommt und mit ca. 15 % einer der Hauptbestandteile des Sebums der Haut ist
- Wirkt Wunder bei trockener Haut durch Bildung des Hydro-Lipid-Films
- Langfristig bewahrt Squalan die Feuchtigkeit und verringert den Wasserverlust der Haut

ProBarrier™ CLR

- Starke Schutzwirkung für die Haut durch filmbildende Eigenschaften
- Hervorragendes Hautgefühl
- verbessert den Temperaturschutz der Haut erheblich



Copyright©
SanderStrothmann GmbH

SanderStrothmann GmbH | Research. Development. Production.
PHONE: +49 5401 8363-0 | Fax: +49 5401 8363-33
info@sanderstrothmann.de | www.sanderstrothmann.de